

NATURAL BEAK SMOOTHING

Smoothing, saving, performing

ДЛЯ РОДИТЕЛЬСКОГО
СТАДА БРОЙЛЕРОВ



КОРМЛЕНИЕ



Разработано в сотрудничестве с крупнейшими птицеводческими предприятиями

ROXELL[®]

ЕСТЕСТВЕННОЕ СГЛАЖИВАНИЕ КЛЮВА — НАДЕЖНОЕ РЕШЕНИЕ ДЛЯ ПТИЦЕВОДЧЕСКИХ ФЕРМ



ГЕРМАНИЯ

Ввиду существующего в Германии запрета на дебикирование Markus Böckermann (Маркус Бекерманн) находился в поиске экологически безопасного решения этой проблемы.

“Уже на этапе тестирования результаты оказались просто поразительными. Через **11** недель исчезли **все различия по форме между клювами**, обработанными инфракрасным излучением, и клювами, подвергнутыми естественному сглаживанию в рамках концепции Natural Beak Smoothing”.

ИНДИЯ

Компания Life Line Feeds является первопроходцем на рынке домашней птицы в Индии. Именно поэтому в компании с энтузиазмом отнеслись к возможности испытать на практике решение Сглаживание клюва естественным путем в качестве **альтернативы обрезке клюва горячим ножом**.

Метод естественного сглаживания клюва идеально вписывается в философию управляющего директора Life Line Feeds Кишоре Кумара (Kishore Kumar, Managing Director) — **уделять первостепенное значение соблюдению стандартов в отношении требований к содержанию животных**. По его словам, метод естественного сглаживания клюва доказал **свою непревзойденную эффективность в снижении уровня стресса и риска** инфицирования бройлерной племенной птицы.



БЕЛЬГИЯ

Дик Мертенс (Dirk Mertens) считает важным инвестировать в системы, **улучшающие условия содержания животных**.

“Я заметил снижение смертности среди наших цыплят по причине того, что они не страдают от рецидивов заболеваний. Они испытывают **меньше стресса** и могут продолжать питаться в течение первых дней. Мы также отмечаем более высокий уровень **однородности** среди цыплят. Все это в конечном счете способствует достижению **более качественного конечного результата**”.

ОБРАБОТКА КЛЮВА

СОВРЕМЕННЫЕ РЕШЕНИЯ

01 Обработка инфракрасным излучением в инкубаторе

02 Механическая обрезка клюва горячим ножом на ферме

03 Отказ от обработки клюва

ЗАЧЕМ НУЖНА ОБРАБОТКА КЛЮВА = МЕРА ПРОФИЛАКТИКИ

- / обеспечение оптимальной **продуктивности** стада
- / уменьшение вреда, наносимого **расклевом**
- / повышение **выживаемости и однородности** стада

ПОСЛЕДСТВИЯ ОБРАБОТКИ КЛЮВА:

- большие затраты **времени** и сил
- птица испытывает **стресс**
- возникновение инфекций, приводящих к увеличению **смертности**
- негативное воздействие на продуктивность** в начале производственного цикла

ПОСЛЕДСТВИЯ ОТКАЗА ОТ ОБРАБОТКИ КЛЮВА:

- отрастание длинных острых клювов**
- дополнительные **потери корма** (3 г на одну птицу в сутки)
- канибализм**



ЧТО ДАЛЬШЕ?

Надежное решение, отвечающее новым тенденциям рынка и грядущим изменениям требований к обращению с животными

Кормление и сглаживание клюва одновременно

Стандарты в отношении требований к содержанию животных =



КЛЮЧЕВЫЕ ФАКТОРЫ БУДУЩЕГО УСПЕХА:



СГЛАЖИВАНИЕ КЛЮВА ЕСТЕСТВЕННЫМ ПУТЕМ

01 Сглаживание, экономия, результат

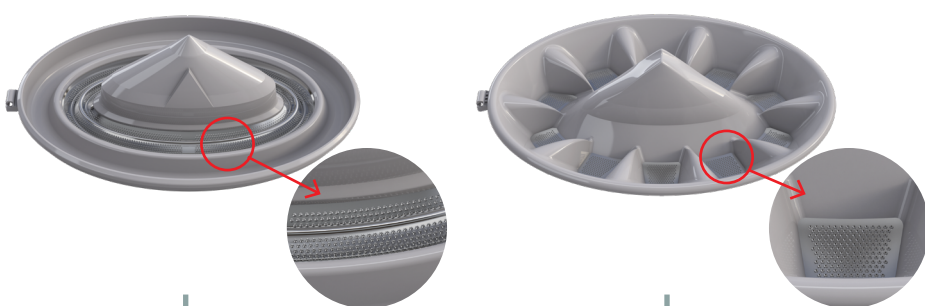
02 Результат сглаживания клюва естественным путем

Roxell = конструкция наших систем кормления соответствует поведению животных

Сглаживание клюва естественным путем = рост клювов бройлеров постоянно контролируется в процессе кормления

/ птица не подвергается стрессу
/ повышается эффективность
/ обеспечивается соответствие требованиям к содержанию животных

Vitoo
KiXoo
Boozster



шероховатая структура дна кормушки естественным образом сглаживает поверхность клюва во время кормления



03 Экономическое воздействие

ЕВРО
0,26–0,42
НА ОДНУ
птицу

Всего **прямая экономия**

Экономическое воздействие	Сглаживание клюва естественным путем	Обработка инфракрасным излучением	Обрезка клюва горячим ножом	Птицы, не прошедшие обработку
Затраты на обрезку клюва	0 евро	0,07 евро	0,06 евро	0 евро
Потери корма	нет дополнительных потерь	нет дополнительных потерь	нет дополнительных потерь	3 г на одну курицу в сутки
Повышение уровня смертности в стаде	0%	2%	3%	0,5%*
Общие потери и риски	0 евро	0,31 евро	0,42 евро	0,26 евро

ДОЛЛ. США
0,22–0,45
НА ОДНУ
птицу

Всего **прямая экономия в США**

Экономическое воздействие	Сглаживание клюва естественным путем	Обработка инфракрасным излучением	Обрезка клюва горячим ножом	Птицы, не прошедшие обработку
Затраты на обрезку клюва	0 долл. США	0,09 долл. США	0,09 долл. США	0 долл. США
Потери корма	нет дополнительных потерь	нет дополнительных потерь	нет дополнительных потерь	3 г на одну курицу в сутки
Повышение уровня смертности в стаде	0%	2%	3%	0,5%*
Общие потери и риски	0 долл. США	0,33 долл. США	0,45 долл. США	0,22 долл. США

*Может достигать 15% смертности/стадо



ИНВЕСТИЦИИ
В УЛУЧШЕНИЕ
УСЛОВИЙ
СОДЕРЖАНИЯ
ЖИВОТНЫХ



ПЕРИОД
ОКУПАЕМОСТИ
< 2 ЛЕТ

WWW.ROXELL.COM

Для получения информации о концепции естественного сглаживания клюва обратитесь в компанию Roxell или к дистрибьюторам Roxell в своем регионе. Чтобы найти ближайшего к вам дистрибьютора, зайдите на сайт www.roxell.com и выберите раздел "найти дистрибьютора".

ROXELL® БЕЛЬГИЯ

+32 (50) 72 91 72

info@roxell.com

ROXELL США

+1 417 845 6065

info.usa@roxell.com

ROXELL МАЛАЙЗИЯ

+603 3123 1767

info.malaysia@roxell.com

ROXELL РОССИЯ

+7 495 983 3015

info.russia@roxell.com

ROXELL®